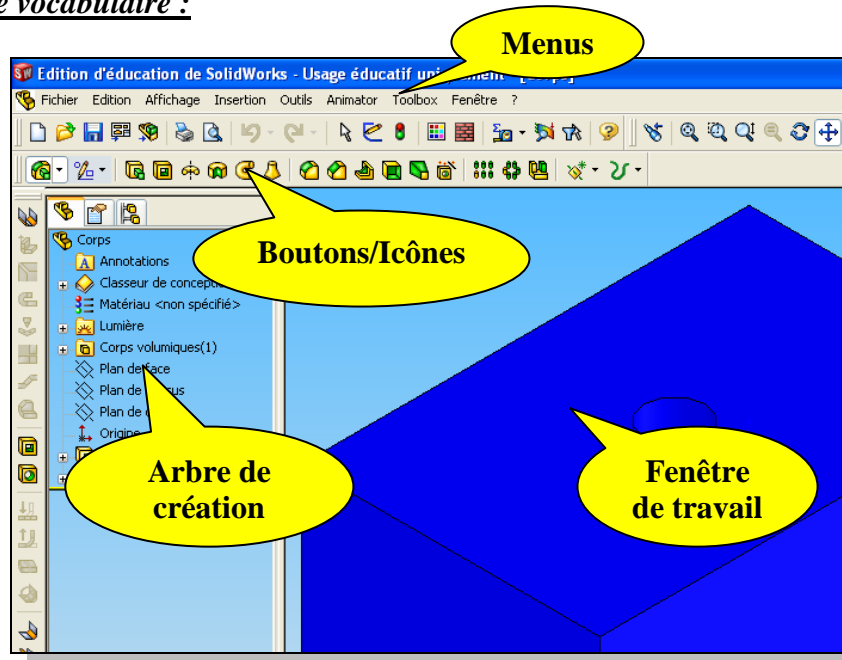


I. Dans ce qui suit, les puces ont la signification suivante :

- Signifie une commande à réaliser dans les **Menus** ou les **Boutons/ Icônes**
- ☞ Signifie une action dans la **Fenêtre de travail** ou l'**Arbre de création**

II. Un peu de vocabulaire :



III. L'activité :

- **Fichier/Nouveau.../Pièce**



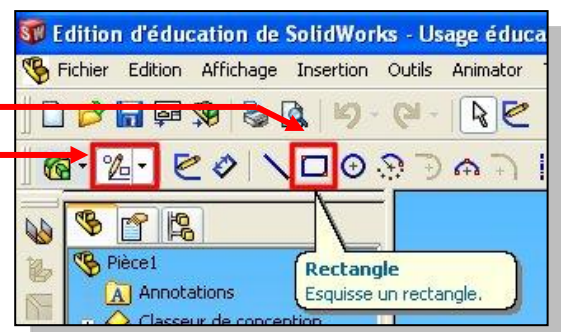
- ☞ Cliquer sur le bouton OK

- ⚠ **Important :** si ce n'est pas fait, afficher l'origine de la pièce (menu *Affichage/Origines*)
- ☞ Sélectionner Plan de face dans l'**arbre de création**

- **Vues standard/Normal à**

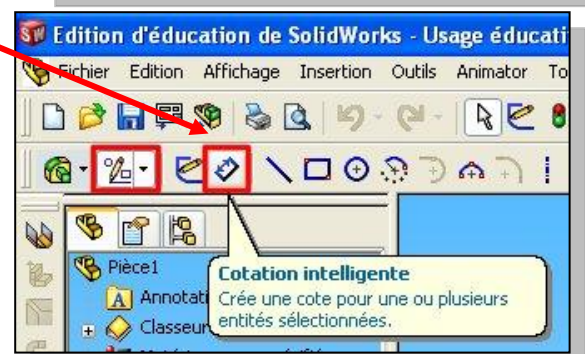
- **Esquisse/Rectangle**

- ☞ Dans la **fenêtre de travail**, cliquer sur l'origine, faire un rectangle d'à peu près $x=100, y=70$



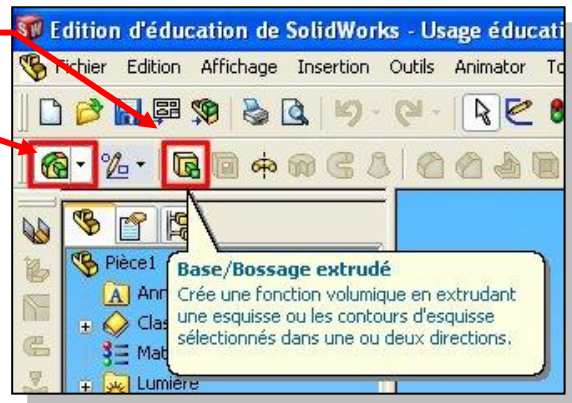
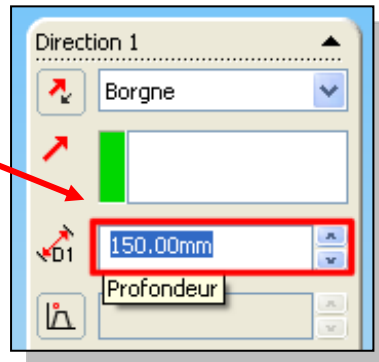
- **Cotation intelligente**

- ☞ Sélectionner un des deux traits verticaux, placer la cote à l'extérieur du rectangle et lui donner la valeur de 70
- ☞ Sélectionner un des deux traits horizontaux, placer la cote à l'extérieur du rectangle et lui donner la valeur de 100



➤ **Fonction/Base/Bossage extrudé**

- ☞ Dans le champ **Profondeur** de l'étiquette **Direction 1** situé sur la gauche de l'écran, donner la valeur de 150, valider avec la coche OK



➤ **Zoom au mieux**



➤ **Vues standard/Dessus**

➤ **Esquisse/Cercle**, puis sélectionner la seule face visible

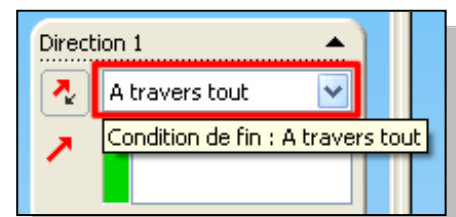
- ☞ Cliquer pour placer le centre du cercle, s'éloigner légèrement du centre puis cliquer à nouveau pour finaliser le cercle

➤ **Cotation intelligente**

- ☞ Sélectionner le centre du cercle, puis l'un des deux grands côtés (de 150 mm), placer la cote à l'extérieur de la pièce et lui donner la valeur de 50
- ☞ Sélectionner le centre du cercle, puis l'un des deux petits côtés (de 100 mm), placer la cote à l'extérieur de la pièce et lui donner la valeur de 75
- ☞ Sélectionner le cercle, placer la cote à l'extérieur du cercle et lui donner la valeur de 20

➤ **Fonction/Enlèv. De matière extrudé**

- ☞ Dans le champ **Condition de fin** de l'étiquette **Direction 1** situé sur la gauche de l'écran, sélectionner *A travers tout*, valider avec la coche OK



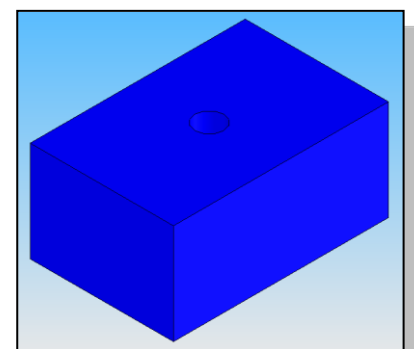
➤ **Vues standard/Isométrique**

- ☞ En haut de l'arbre de création, cliquer sur le **nom de la pièce**

➤ **Editer la couleur**

- ☞ Dans l'étiquette **Favorite**, sélectionner une couleur bleue, valider avec la coche OK

➤ **Enregistrer le fichier** dans votre répertoire personnel avec le nom **Corps**.



Pièce obtenue en fin d'activité