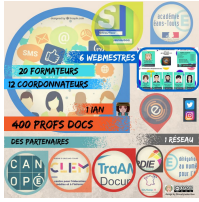



<p style="text-align: center;"><b>TraAM DOC 2018-2019 :</b></p> <p style="text-align: center;"><b>Du CDI au learning plaza, décloisonner les apprentissages</b></p> <p style="text-align: center;">Collège de Montrésor Jean Lévêque</p>		
<p><i>PROJET pédagogique détaillé</i> <i>Documents d'accompagnement</i></p>		<p>p. 1 à 6 p. 7</p>

**MOTS CLÉS :** TraAM DOC ; projet éducatif local ; relation école-collectivité territoriale ; CDI (Centre de documentation et d'information) ; organisation pédagogique des établissements ; aménagement de l'espace scolaire ; aménagement du temps scolaire ; enseignement flexible ; politique documentaire ; climat scolaire : parcours citoyen

**Date de création :** 14 juin 2019

**Auteur(s), fonction(s) et coordonnées :**

LÉPINOUX-CHAMBAUD Nadia  
Professeure documentaliste, formatrice certifiée et IAN documentation  
Collège de Montrésor  
7 Rue du 8 Mai 37460 MONTRESOR  
nlepinoux-chambaud@ac-orleans-tours.fr  
@infoprofdoc



## DESCRIPTION synthétique :



- ★ Bien-être à l'école
- ★ Climat scolaire
- ★ Ergonomie des établissements
- ★ Education à la citoyenneté
- ★ Numérique à l'école

Ce projet de **place des apprentissages** en collège, expérimenté dans le cadre des TraAM DOC, est une combinaison spatiale et temporelle entre **CDI, Vie scolaire** pour créer un lieu d'apprentissage, de connaissances et de vie. Les espaces fusionnent, professeur documentaliste et Vie scolaire mutualisent leurs compétences pour changer la **forme scolaire** au collège et répondre aux besoins des **usagers**. Les différents acteurs (élèves,

personnels, parents) se rassemblent dans une démarche concertée avec les **partenaires** pour repenser, réinventer et décloisonner **les espaces et les temps d'apprentissage**.

## CADRE PÉDAGOGIQUE :

**Etablissement** : Collège de Montrésor Jean Lévêque

**Niveau(x)** : Collège

**Discipline(s) impliquée(s)** : projet éducatif et pédagogique pluridisciplinaire

**Intervenant(s)** : professeur documentaliste, CPE, équipe de pilotage du projet innovant de CDI composée de professeurs de discipline, de l'équipe de direction, d'AED, d'élèves, de parents d'élèves et des partenaires

**Modalités d'apprentissage et/ou dispositifs éducatifs** :

Aide Individualisée / modules / projets disciplinaires ou inter-disciplinaires / travail autonome / travail de groupe / ...

**Nombre d'élèves concernés** : 220

**Espaces d'apprentissage** : CDI, Vie scolaire, Foyer des élèves

**Outils et ressources numériques mobilisés** : Sweet Home 3D pour les plans / Canva pour la facilitation graphique / Genially pour exposer le projet au Conseil départemental

## DESCRIPTIF PÉDAGOGIQUE :

RÉPONDRE AUX BESOINS DES USAGERS

#FORMESCOLAIRE

### C'est quoi une place des apprentissages ?

C'est une combinaison spatiale et temporelle entre le CDI, la Vie scolaire avec notamment les études et le foyer des élèves pour créer un lieu d'apprentissage, de connaissances et de vie.

Les espaces fusionnent, le professeur documentaliste et la Vie scolaire mutualisent leurs compétences pour changer la forme scolaire au collège et répondre aux besoins des usagers.

LE CDI, CŒUR DE VIE...

Les différents acteurs de l'établissement (élèves, personnels, parents) se rassemblent dans une démarche concertée avec les partenaires (Conseil Départemental d'Indre-et-Loire) pour repenser, réinventer et

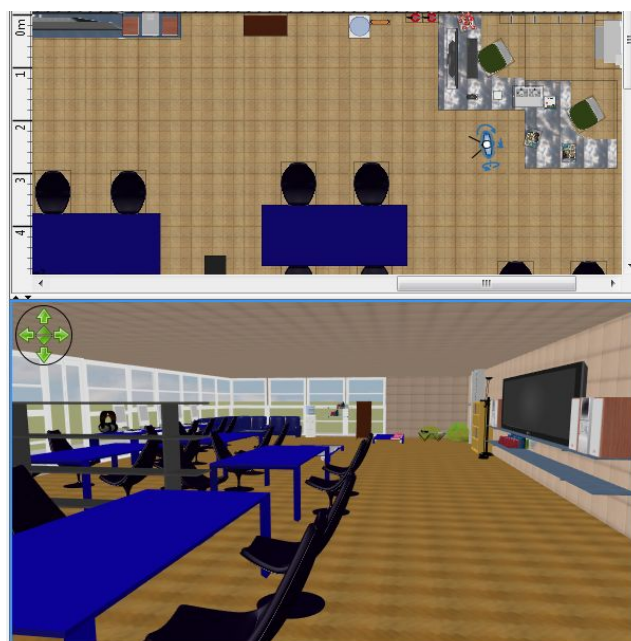
04

décloisonner les espaces et les temps d'apprentissage en investissant l'existant et en intégrant le numérique.



Poster d'appel à projets pour les élèves du Collège

L'ensemble des acteurs de l'établissement accompagné par le Conseil Départemental d'Indre-et-Loire prend part à ce projet de sa réflexion à sa mise en œuvre. Un comité de pilotage a été mis en place, intégrant les élèves, les parents d'élèves, les personnels du collège et les partenaires au niveau local (Service jeunesse de la Communauté de communes).



Exemple de réflexion d'élèves sur Sweet Home 3D (Maël M. 6eB)

**Le projet de place des apprentissages a pour but de décloisonner les apprentissages en repensant les usages et les espaces.** Il nous faut penser à un lieu ouvert, vivant, polyvalent et multiforme. Le CDI cœur de vie, au centre du projet de learning plaza, permet, en s'y intégrant, de multiplier les pratiques des usagers, de mutualiser les compétences des personnels et de diversifier les apprentissages des élèves. Un seul espace flexible, modulable et évolutif, pour une multimodalité et une multipolarité des usages, rassemble l'ensemble des usagers pour faciliter la collaboration, externaliser les actions du CDI, intégrer le numérique et les parcours virtuels, développer des tiers-lieux, ...

### LES OBJECTIFS PÉDAGOGIQUES ET ÉDUCATIFS :

- Bien-être à l'école, climat scolaire, ergonomie des établissements
- Éducation à la citoyenneté

- Éducation aux médias et à l'information et développement de l'esprit critique
- Numérique à l'école



**Les objectifs éducatifs reposent sur 2 axes principaux : le vivre ensemble et l'autonomie.**

Le learning plaza rassemble et mélange tous les acteurs de l'établissement autour du vivre ensemble : pour diversifier les usages vers des apprentissages socialisés et une pédagogie active.



Le learning plaza favorise l'autonomie et l'initiative : pour permettre aux élèves de choisir leur façon d'apprendre et mieux les préparer au lycée.

### LES COMPÉTENCES VISÉES :

- Les méthodes et outils pour apprendre
- La formation de la personne et du citoyen

### HISTORIQUE DE DÉVELOPPEMENT DU PROJET :



Dans le cadre d'un projet de CDI innovant, le Conseil Départemental d'Indre-et-Loire a retenu notre projet de décroisement des apprentissages par la transformation du CDI. L'organisation spatiale et temporelle est à réorganiser pour s'adapter aux pratiques des élèves et à leurs déplacements. Accompagnés d'un architecte, tous les acteurs de l'établissement se sont rassemblés : élèves, professeurs, AED, CPE, parents, personnels de direction et agents, autour du projet, basé sur l'innovation pédagogique et numérique.

#### Les acteurs du partenariat :

- Conseil Départemental d'Indre-et-Loire (Affaires éducatives et collèges)  
<https://www.touraine.fr/accueil.html>
- Yann JAGOT, architecte de l'Agence Départementale d'Aide aux Collectivités locales (ADAC 37)

### LE CONTEXTE DE DÉVELOPPEMENT DU PROJET :

Le Collège de Montrésor Jean Lévêque est un établissement rural, pas de médiathèque, ni salle de spectacle ou lieux d'expositions et en pleine restructuration. Évoluant vers le learning center, ce projet de CDI innovant rassemble les différents espaces d'apprentissage autour de la place des apprentissages ou learning plaza. Le CDI



ni espace fermé ni seulement un centre de ressources accueille et rassemble les usagers dans un espace de vie multiforme, polyvalent et d'ouverture culturelle. Il se veut mobile et flexible pour s'adapter aux usagers (élèves et accompagnants éducatifs, pédagogiques) et à leurs besoins. Le professeur documentaliste, formateur et gestionnaire, propose, partage et mutualise ses compétences pour faciliter la mobilité pédagogique et pour encourager la polyvalence des lieux et des temps d'apprentissage. En multipliant et en diversifiant les usages, nous faisons le pari de développer les accompagnements des élèves dans un milieu isolé culturellement.

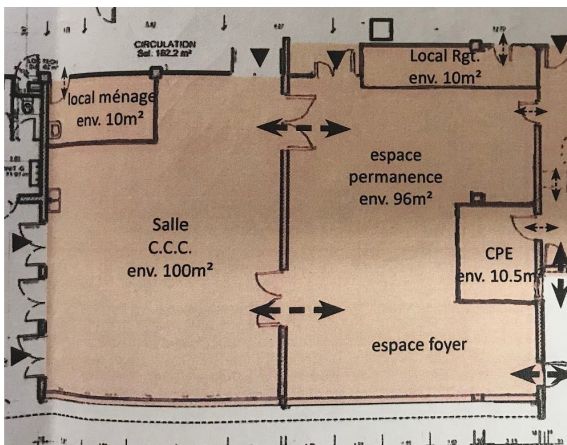


La réflexion a déjà été engagée sur 2017-2018 avec les élèves dans une démarche de *design thinking*. Pour reprendre les paroles des élèves, ils ont largement fait part de leur préférence pour une proximité de la salle des études et du CDI. En effet, « nous souhaitons accéder au CDI quand nous sommes en études pour une petite recherche ou pour emprunter un livre. Si le CDI est trop éloigné des études, les élèves passent leur temps dans les couloirs. », Elwan, Alexandre, Antonin « C'est très sympa de mélanger CDI, foyer et perm : imaginez des livres tout autour de nous en perm ! », Arwen

Ce projet a pour but de développer l'autonomie et l'initiative pour préparer des élèves de collège rural au lycée.

Enfin, le collège en pleine restructuration, suite au déménagement de la demi-pension, dispose de nouveaux espaces à investir et optimiser.

## LA MISE EN FORME DU PROJET :



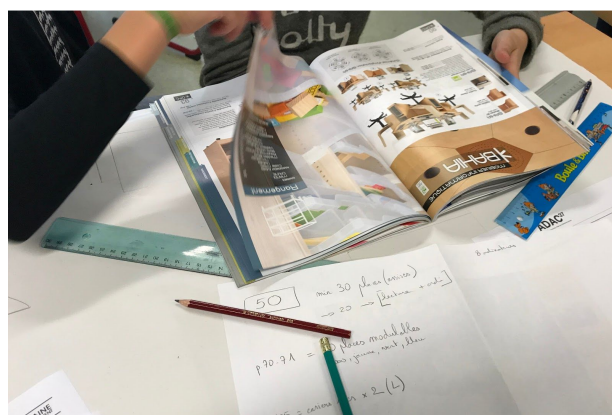
Le projet est validé dès le début de l'année 2019 et les travaux débutent en juillet 2019 (un plan étalé sur 3 ans) : 200 m<sup>2</sup> répartis entre le CDI et les espaces de Vie scolaire avec une circulation ouverte.

**Selon les possibilités, les objectifs principaux attendus pour la salle CCC sont les suivants :**

- 50 places dont 30 places assises et 20 places pour les espaces lecture et consultation informatique
- $\frac{2}{3}$  du futur CDI (ou CCC) mobile

Extrait du document d'esquisse d'aménagement n°10 CAUE Touraine - ADAC 37

Les élèves accompagnés du professeur documentaliste et du CPE se lancent maintenant dans les réflexions et les choix pour l'aménagement des espaces intérieurs et les mobiliers. **[A suivre dans une prochaine publication]**



**SOURCES :**

- Les travaux de *designeuse* néerlandaise Rosan BOSCH : ARCHICLASSE. **Présentation des cinq espaces pour apprendre selon Rosan Bosch** [En ligne]. <https://archiclasse.education.fr/Rosan-Bosch> (Consulté le 21 décembre 2018)
- Repenser l'espace scolaire à travers le design et Créer des espaces d'apprentissage à partir des besoins des usagers Les travaux de l'Education nationale autour d'ArchiClasse <https://archiclasse.education.fr/>

**PUBLICATIONS :**

- Pour le moment, le projet a été relayé dans le magazine du département « Notre Touraine » pour le faire connaître au niveau local, dans l'édition d'automne-hiver 2018

<https://www.touraine.fr/outils/le-magazine-notre-touraine.html>

Le projet cherche donc encore des relais pour favoriser le partage des pratiques innovantes en CDI ;

- **Innovathèque : ACADÉMIE d'ORLÉANS-TOURS – Du CDI au learning plaza – Collège de Montrésor Jean Lévêque** [En ligne].

[https://www.ac-orleans-tours.fr/fileadmin/user\\_upload/maipe/Projets\\_suivis/2018\\_2019/am%C3%A9nagement\\_espace/Clg\\_Montresor\\_Du\\_CDI\\_au\\_Learning\\_Plaza.pdf](https://www.ac-orleans-tours.fr/fileadmin/user_upload/maipe/Projets_suivis/2018_2019/am%C3%A9nagement_espace/Clg_Montresor_Du_CDI_au_Learning_Plaza.pdf) (Consulté le 20 juin 2019)

## **DOCUMENTS D'ACCOMPAGNEMENT :**



# DU CDI AU LEARNING PLAZA

Collège de Montrésor Jean Lévêque 2018-2019



Le LEARNING PLAZA de notre collège serait une combinaison spatiale et temporelle des espaces : Vie scolaire + Salle d'études + Foyer des élèves + CDI.

**1**

## POUR RÉPONDRE AUX BESOINS DES ÉLÈVES

Se libérer de la posture scolaire  
Choisir la façon d'apprendre  
S'informer, échanger, se détendre, être au calme...

**2**

## DANS UN SEUL ESPACE MAIS MODULABLE

Exposer, circuler, se regrouper, s'isoler, se concentrer, ...  
Créer, regarder, découvrir, s'ouvrir, ...  
Travailler, accompagner, former, tutorer, ...

**3**

## POUR DIVERSIFIER LES PRATIQUES

Favoriser la collaboration  
Responsabiliser les usagers  
Développer l'autonomie et l'initiative

**4**

## EN INTÉGRANT LE NUMÉRIQUE

Permettre des usages mobiles du numérique  
Développer des parcours virtuels  
Favoriser l'éducation aux médias et à l'information

# UNE PLACE DES APPRENTISSAGES AU COLLÈGE

DÉCLOISONNER LES APPRENTISSAGES  
POUR RASSEMBLER LES ACTEURS