

Image de couverture : <http://easyprint.com/fr/blog/la-magie-du-light-painting/>

L'infini

Groupe de travail arts plastiques

Formation Néo-titulaires/Contractuels 2017

Travaux de recherche rassemblés par Murielle Luck et Emmanuel Ygouf
Sous la direction de M. Alain Murschel, IA-IPR Arts Plastiques Orléans-Tours

L'infini

Ont participé à l'élaboration de ce recueil :

Dany Aidoussi
Mathilde André
Laurent Arbonnier
Sylvain Communal
Anne Gatien
Clara Goussard
Montaine Fleurier
Emmanuel Hatte
Raphaële Jourdain
Mélanie Lesbats
Jérôme Lope
Elodie Michaud
Claire Pons
Anna Strickland
Mélanie Thibaud
Thomas Wattebled

L'infini

- Définitions -

Adjectif : qui est sans bornes, illimité (dans l'espace et dans le temps), dont les éléments existent en nombre illimité.

Hyperbole : Sans limite, extrêmement long.

En parlant d'un nombre : Qu'on ne peut évaluer, qui est incalculable.

Superlatif : Extrême, parfait, absolu, particulièrement intense, indescriptible.

Philo/théol : L'Être infini, Dieu, et, par extension le divin, ce qui transcende l'humain; notion traduisant le caractère illimité de la matière dans l'espace et dans le temps (d'apr. Ros.-loud. 1955).

Dans l'espace : Ce qui semble illimité, sans bornes, l'espace, le ciel, la mer, ligne d'horizon, à perte de vue, aussi loin que l'on peut voir.

L'infini

- Problématiques et questions -

- Comment évoquer l'infini à travers une réalisation plastique ?
- Comment les images peuvent-elles nous donner une impression d'infini ?
- En quoi les rapports entre l'espace perçu, ressenti et l'espace représenté ou construit peuvent-ils être générateurs "d'espaces de création" ?
- Est-il possible de représenter l'infini par des formes finies ?
- Comment la conception d'un module et sa multiplication peuvent générer une structure expansible et potentiellement infinie dans l'espace ?
- Comment représenter, suggérer l'infini en volume ?
- Comment l'espace perçu et représenté peut-il entraîner une perte de repère ?
- Quelles stratégies plastiques mettre en place pour capturer et « choper » afin de donner à voir l'Infini ?
- Comment représenter l'infini avec une œuvre de Piet Mondrian ?
- Par quels moyens l'image fixe peut-elle articuler l'expression du temps, du mouvement et de l'espace ?

L'infini

- Incitations -

- Vous vous réveillez un matin dans un espace très étrange. Vous constatez avec effroi que vous ne savez pas comment vous allez faire pour sortir car l'endroit semble s'étendre sans fin...
- Vers l'infini... j'ai tellement de photos que j'en ai trop...
- Infiniment grand, infiniment petit... J'ai fait un rêve étrange, je grandissais, puis je rétrécissais... à l'infini.
- Vous réaliserez une vidéo dans laquelle une bouteille en plastique se métamorphose en un nouvel objet, vous proposerez un montage de ces transformations : recyclage à l'infini !
- Invasion.
- Notre corps est un module. Chacun de nous peut se connecter aux autres pour composer une multiplicité de formes.
- Imaginez une toiture, une canopée, une paroi, une surface au relief modulable qui semble pouvoir se déployer infiniment dans l'espace.
- Une feuille de papier ou un objet , quelque chose débarque... qu'est-ce qui arrive ? Prends une photo et passe à ton voisin ! Organisation spatiale des tables de la salle en spirale.
- Une ligne qui se déploie à l'infini...
- Ma ligne de conduite, c'est la trace du chemin parcouru.
- On se perd dans ma feuille...
- Mon œuvre est labyrinthique.
- Un motif à l'infini.
- Explotez l'œuvre de Mondrian !
- En entrant dans la salle de musique, le professeur s'aperçoit que les partitions se sont emportées! Marre d'être mal lues, elles veulent être vues !

L'infini

- Citations -

- « Ma position fondamentale, programme de toute ma vie, se traduit dans un processus de travail enregistrant une progression qui est à la fois un document sur le temps et sa définition ».
Roman Opalka (1931-2011)
- « L'horizon souligne l'infini » **Victor Hugo** (1802-1885)
- « Il avait raison Van Gogh, on peut vivre pour l'infini, ne se satisfaire que d'infini, il y a assez d'infini sur la terre et dans les sphères pour rassasier mille grands génies. » **Antonin Artaud** (1896-1948), Van Gogh, *Le suicidé de la société*, 1947
- « L'infini n'est pas un état stable, mais la croissance elle-même. » **Aristote** (384 av J.-C.-322 av J.-C.)
- « Si tu veux progresser vers l'infini, explore le fini dans toutes les directions. » **Johann Wolfgang von Goethe** (1749-1832)
- « Qui cherche l'infini n'a qu'à fermer les yeux. » **Milan Kundera** (1929-...) *L'Insoutenable légèreté de l'être*, 1984
- « Dans toute poésie, il y a une lutte secrète entre l'infini du sentiment et le fini de la langue dans laquelle cet infini se renferme sans se limiter. » **Jules Barbey d'Aurevilly** (1808-1889)
- « Beaucoup de personnes cherchent à se représenter l'infini. Imaginez deux glaces ayant les mêmes formes et dimensions, posées en face l'une de l'autre : l'infini est le reflet qu'elles se renvoient. » **Francis Picabia** (1879-1953) *Littérature*, Septembre 1922
- « Ce que la photographie reproduit à l'infini n'a lieu qu'une fois. » **Roland Barthes** (1915-1980)
- « Au fond, les arts sont des ascèses et ne valent que par l'infini qu'on y met. » **Paul Valéry** (1871-1945) *Lettres à Jean Voilier*, 1937-1945
- « L'homme est infiniment grand par rapport à l'infiniment petit et infiniment petit par rapport à l'infiniment grand ; ce qui le réduit presque à zéro. » **Vladimir Jankélévitch** (1903-1985)

L'infini

- Références -

L'infini construit

L'infini bâti

L'infini dessiné

L'infini peint

L'infini photographié

L'infini spatial

L'infini filmé

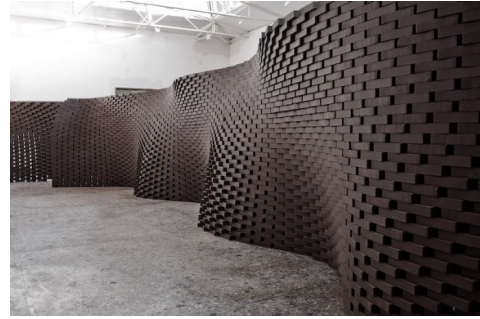
L'infini numérique

L'infini

- L'infini construit -



Peter Fischli / David Weiss - *Der Lauf der Dinge* (The Way Things Go), 1987 - Mixed media installation, and film reel, Installation size variable, 2 glass cabinets, 145 x 145 x 57 cm. - Estimate: SFr 900,000-1,500,000 © Christie's Images Limited



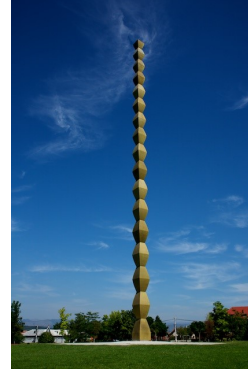
Fabio Gramazio and Matthias Kohler, *Structural Oscillations*, 2008, Installation à la 11ème Biennale de Venise, 100m de longueur.



Ronan & Erwan Bouroullec, *Algue*, 2004, dimension de chaque unité (module) : H 30 x L 25 cm.



Michelangelo Pistoletto (1933-...) *Metrocubo d'infinito* (*Mètre cube d'infini*, *Oggetti in meno* (*Objets en moins*), 1966, Miroir, ficelle en chanvre, 120 x 120 x 120 cm, centre Georges Pompidou, Paris



Constantin Brancusi (1876-1957), *La Colonne sans fin*, 1918-1938, 29,33 mètres de haut, Târgu Jiu, Roumanie



Ron Mueck (1958-...), *Boy*, 2001, silicone, résine polyester et peinture à l'huile, 490 x 490 x 250 cm, 49e biennale de Venise, Italie

Mathieu Lehanneur (1974 - ...), *L'âge du Monde*, 2009, modélisation en trois dimensions de la pyramide des âges de chaque pays, Argile émaillé noir, chaque module 70x70 cm, Edition : Galerie Perimeter Art&Design, Paris

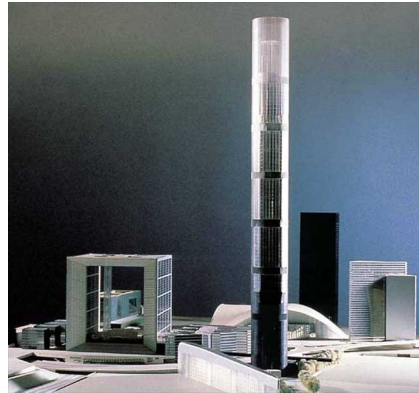


L'infini

- L'infini bâti -



Azulejos de l'Alambra (à Grenade) Céramiques décoratives, motifs (modules) répétitifs



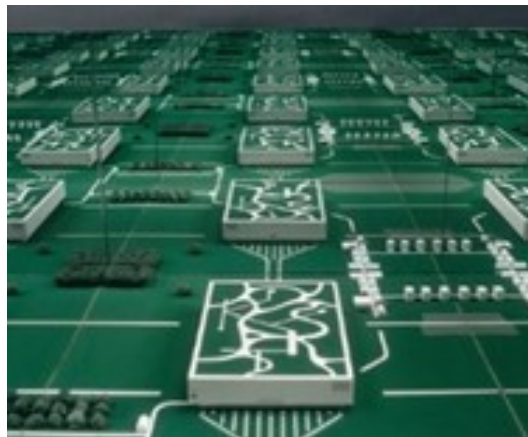
Jean Nouvel (1945-...), *Tour sans fin*, 1992, projet quartier Faubourg de La Défense à Paris, 426m maquette du projet non réalisé.



La Grande Muraille sur le site de Mutianyu 21 196,18 km de long (parties détruites comprises), construite entre le III^{ème} siècle av. J.-C. et le XVII^{ème} siècle Chine



Kurt Schwitters (1887-1948), *Merzbau* 1933, reconstruction by Peter Bissegger 1981, 393 x 580 x 460 cm Sprengel Museum Hannover



Archizoom Associati : *No-Stop City*, 1969-2001, Projet d'Andrea Branzi, Maquette Bois, carton, verre, peinture, fibre synthétique, plexi-glas, 54,5 x 52,2 x 51,7 cm



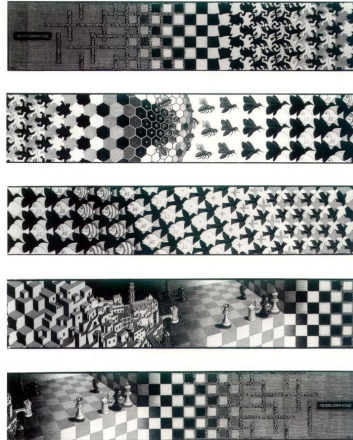
Pyramides de Gizeh : Pyramide de Khéops édifée il y a plus de 4500 ans sous la IV^e dynastie, 137 m de haut et environ 230 m pour la base.

L'infini

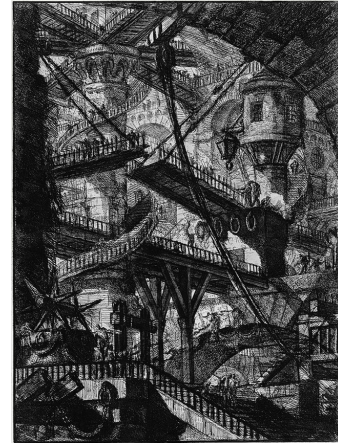
- L'infini dessiné-



Man Ray, Yves Tanguy, Joan Miro, and Max Morise
Cadavre exquis. 1928



Maurits Cornelis Escher
(1898-1972), *Metamorphosis II* (1940), gravure 3895 mm x 192mm.



Piranèse (Giovanni Battista Piranesi) (1720-1778), *Gravure sans titre dite "Le Pont-levis"*, planche VII (sur 16) de la série *Les Prisons imaginaires* (Le Carceri d'Invenzione), Rome, édition de 1761 (révisée de 1745).



Peter KOGLER (1959-...), *Chaos*, 1996, sérigraphies sur papier, Musée d'Art Modern à Krems, Autriche.



Phidias (v. 490 - v. 430 av. J.C.), statue chrysléphantine de Zeus à Olympie, vers 436 av. J.-C, or et ivoire, aujourd'hui disparue, elle était considérée dans l'Antiquité comme la troisième des sept merveilles du monde. **Quatremère De Quincy** (1755 - 1849), *Le Jupiter olympien ou l'art de la sculpture antique*, gravure, 1815.

L'infini

- L'infini peint-



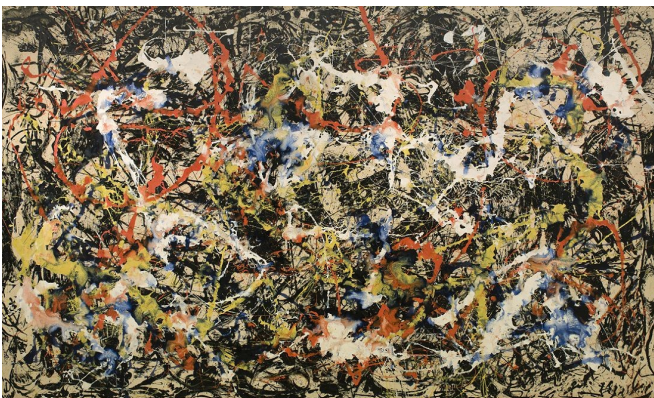
Claude Monet (1840-1926), *La cathédrale de Rouen*, 30 tableaux, 1894, Huile sur toile. Env 100x65 cm



Roman Opalka (1931-2011), 1965 / 1 – ∞, série, huile sur toile 196 x 135 cm



Gustave Caillebotte (1848-1894), *Rue de Paris, temps de pluie* (1877), Huile sur toile, 212.2 x 276 cm, Institut d'art de Chicago, USA



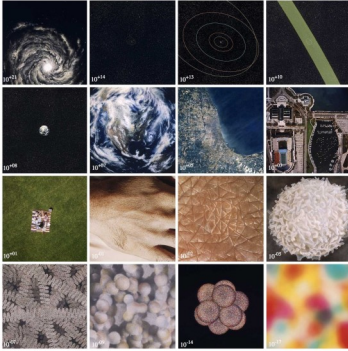
Jackson Pollock (1912-1956), *Convergence*, 1952, huile sur toile, 2,375m x 3,937m, Albright-Knox Art Gallery, New-York



Erró (1932-...), *Foodscape*, 1964, peinture glycérophatique sur toile, Musée d'Art Moderne de Stockholm, Suède.

L'infini

- L'infini photographié-



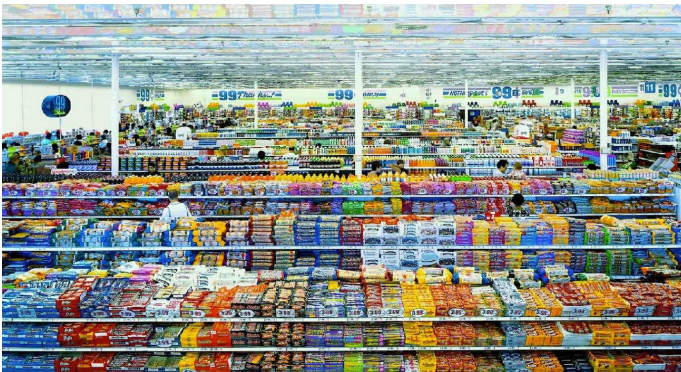
Power of Ten de EAMES



Duane Michals (1932-), *Things are Queer* (1972), photographies, Galerie Clara Maria Sels



Roman Opalka (1931 - 2011), *1965 / 1 - ∞*, Roman Opalka se photographie chaque soir devant son travail, qu'il nomme extrême détail.



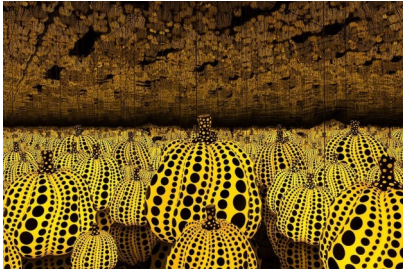
Andreas Gursky (1955 -), *99 cent*, 1999, Epreuve chromogène, 206,5 x 337 x 5,8 cm, Centre Georges Pompidou, Paris



Serge Bouvet, *Mise en Abyme dans le quartier de la Chapelle*, Paris

L'infini

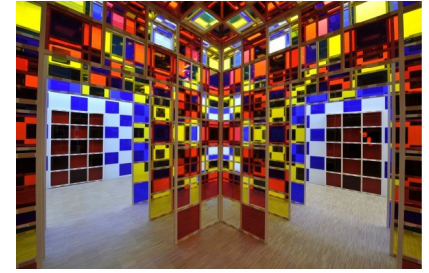
- L'infini spatial-



Yayoi Kusama (1929-...), *All the Eternal Love I Have for Pumpkins - mirrors room*, 2016, bois, miroirs, plastique, LED, 292,4 x 415 x 415 cm, Gallery I Victoria Miro, Londres.



Tatiana Wolska (1977-...), *Les modules*, 2014, Fondation Pierre Bergé, Yves Saint Laurent, en collaboration avec la Villa Arson, Palais de Tokyo (Paris)



Daniel Buren (1938-...), *Les trois cabanes éclatées en une*, 2000, bois et de plexiglas colorés, installation disposée au centre d'une des salles d'exposition du LAM, Lille, France



SOL LEWITT (1928-2007), *Wall Drawing #462*, 1986, première installation à la Galerie Studio G7, Bologne, Italie



Per Barclay (1955-...), *Chambre d'huile - quai le Gallo*, 2011, Installation Boulogne-Billancourt, ancien siège de l'entreprise Thompson, 1500m².



Richard Long (1945-...), *A Line made by Walking*, 1967, Angleterre



Rainer GROSS (1953-...), *Fuga mundi*, 2010, Installation éphémère constituée de planches de bois assemblées dans le réfectoire de l'Abbaye de Noirlac, Cher, France

L'infini

- L'infini filmé -



Ok Go, *The Writing's On the Wall*, 2014, Clip musical, www.youtube.com/watch?v=m86ae_e_ptU



Vincenzo Natali (1969 - ...), *Cube*, 1997, film de science-fiction, 1h 30m



Vincent Lévy, *Fantôme(s)*, 2005, installation vidéo comportementale, Production ART3000/ LE CUBE



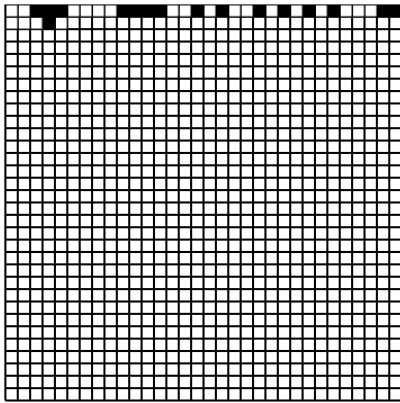
Jack Sher (1913-1988), *Les voyages de Gulliver* (The 3 worlds of Gulliver), 1960, d'après Jonathan Swift (1667-1745), *Gulliver's Travels*, 1726, film Fantastique, 1h 40m.



Stanley Kubrick (1928-1999), *Shining*, 1980, d'après l'œuvre éponyme de Stephen King, film drame/thriller, 2h 26m

L'infini

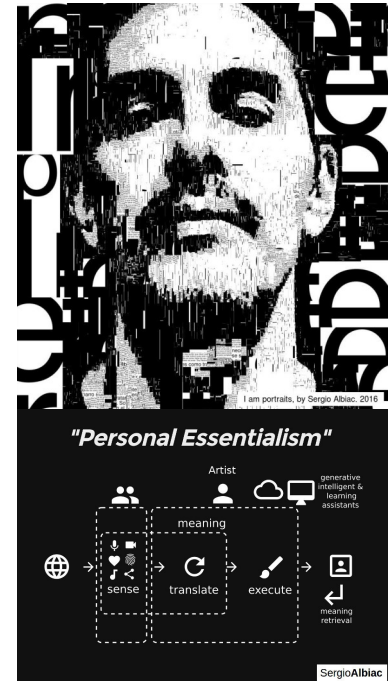
- L'infini numérique -



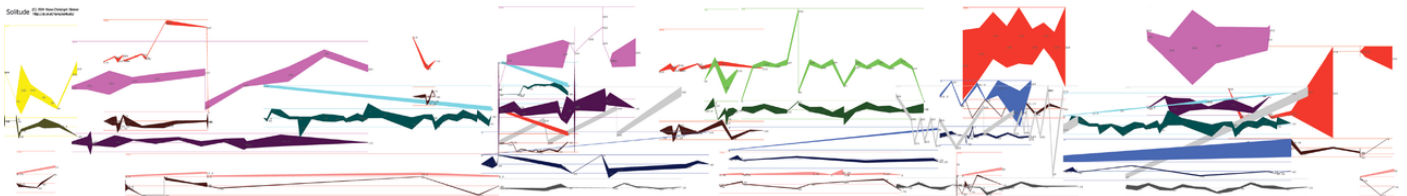
John F Simon Jr (1963-...), *Every icon*, 1997, œuvre numérique permanente composée d'une grille de 32x32
<http://numeral.com/appletsoftware/eicon.html>



Feliks Konczakowski (1982-...), *Gifs animés hypnotiques*.



Sergio Albiac, *I am portraits*, 2016, auto-portrait post-selfie, processing art.



Hans-Christoph Steiner (1973-...), *Solitude*, 2004, partition graphique qui décrit le collage d'échantillons extraits d'un morceau de Duke Ellington. Steiner a développé un programme interprétant le visuel pour monter automatiquement la composition.